



Préalables à l'emprunt

- Ma structure est adhérente au Réaap 66
- Je souhaite emprunter ce support dans le cadre d'une animation auprès des parents (ou parents-enfants), pour les soutenir dans leur rôle et dans les relations avec leur enfants
- J'ai pris connaissance de la *Charte nationale des Réaap* et m'engage à en respecter les principes dans le cadre de l'utilisation de cet outil



Mode d'emploi du support (apprendreaeducer.fr)

Il est possible de « jouer » avec ce support seul ou bien en groupe et tirer autant de cartes que voulu. Les enfants dès 7 ans peuvent y jouer ; ils auront peut-être besoin d'explications et d'exemples pour clarifier la signification de certains besoins.

- ✓ Retourner les cartes et les étaler sur la table (ou les tenir en éventail face cachée)
- ✓ Inviter chaque parent à piocher à tour de rôle une carte et à lire le besoin inscrit (lire à sa place si vous craignez des difficultés de lecture)
- ✓ Lui proposer de prendre quelques secondes/minutes pour se concentrer sur ce besoin puis de répondre à ces questionnements (réponses courtes) :
 - Quand est-ce que je ressens ce besoin ?
 - Comment se manifeste-t-il ?
 - Comment je me sens/ qu'est-ce que je fais quand ce besoin est insatisfait ? *L'inviter à partager ce qui se passe à l'intérieur quand il pense à ce besoin* : Qu'est-ce que je me dis ? Qu'est-ce que je ressens dans mon corps ? dans mon cœur ?
 - Comment a-t-il été satisfait dans le passé ?
 - Est-ce que cela m'a nourri.e et comblé.e ? Si non, comment pourrait-il être satisfait différemment dans le futur ?
 - Comment je me sens quand ce besoin est satisfait ?
 - Comment serait la vie si ce besoin était toujours satisfait ?
 - Qu'est-ce que je fais au quotidien pour prendre soin de ce besoin ?
- ✓ Lui faire imaginer une action réalisable aujourd'hui pour nourrir ce besoin (+ même question au groupe)
- ✓ Lister les actions concrètes évoquées par les participants qui pourraient nourrir ce besoin à l'avenir et les noter sur un paperboard à la vue de tous
- ✓ Inviter le(s) parent(s) concerné(s) par ce besoin à le concrétiser (et à définir une échéance réalisable)



Variante proposée par le Réaap66 : A partir d'un questionnement - ou d'une situation - partagé par le parent, utiliser les cartes pour souligner à quel(s) besoin(s) le parent qui s'exprime fait référence (+ ou - consciemment) dans ce qu'il raconte de sa relation parent-enfant ou de son rôle de parent, et engager l'échange entre les parents autour des questions proposées ci-dessus.



Si le groupe est connu et/ou le temps limité : Envisager de présélectionner quelques besoins variés pour limiter les choix et pouvoir anticiper les informations/orientations à proposer au cours et à l'issue de la séance (vers des partenaires et/ou la documentation utiles aux parents).



Modalités d'emprunt



L'emprunt de ce support d'animation est gratuit.

Il est soumis à la signature d'une **convention de prêt qui engage l'emprunteur** notamment à remplacer ou rembourser le(s) carte(x) qui serai(en)t détériorée(s) ou perdue(s) au moment de la restitution. L'emprunteur doit disposer d'une assurance RC pour le matériel emprunté à autrui. Un état des lieux est réalisé à l'emprunt et au retour.

Le support est généralement conservé par la ludothèque associative Les enfants du lude (107 avenue de Prades à Perpignan). Il est transmis à l'emprunteur sur RV (compter environ 15 minutes emprunt / 15 minutes restitution).



La demande d'emprunt est à formuler par mail à reaap@caf66.caf.fr en précisant : le support d'animation souhaité, les dates d'utilisation envisagées (aidant la coordonnatrice du Réaap66 à déterminer la disponibilité du support et les dates d'emprunt et retour) et le contexte dans lequel il sera utilisé car cela doit relever d'une intervention dans le cadre du soutien à la parentalité.

Si l'emprunt est possible par tout adhérent du Réaap66, priorité est donnée aux porteurs de projets qui ont label ou sont conventionnés dans le domaine du soutien à la parentalité, dans l'hypothèse où plusieurs adhérents solliciteraient l'emprunt sur une même période.



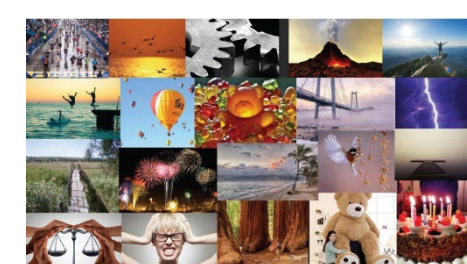
Un bref **retour d'expérience sur l'usage et la satisfaction des participants** est à transmettre par mail à **l'issue de l'animation** afin que les futurs emprunteurs puissent s'appuyer en particulier sur le contexte d'utilisation (public cible, type d'animation, ...), les points forts et points de vigilance éventuels



Opportunités d'emprunt complémentaire

Un support de type *photolangage* est également disponible à l'emprunt.

Il s'agit de 3 planches de photos que les participants pourront choisir afin d'exprimer leur état d'esprit en lien avec un thème ou une question posée. Dans ce cadre, les cartes des besoins pourraient servir à nourrir les échanges au fur et mesure de l'expression des participants.



Diverses **ressources en lignes diffusées via le Réaap66** peuvent être relayées lors de l'animation*, de même que d'autres proposées par apprendreaeducer.fr qui a conçu cette série de cartes des besoins.

*Elles sont diffusées sur demande sous forme d'affiches A4 plastifiées (avec accès par QR codes) présentant notamment les sites ressources internet du Réaap66 (parents-pro66.fr et réseaux sociaux), la série-vidéo sur les Lieux d'accueil enfants-parents (Laep) proposés dans le département, des documents thématiques pour les parents (Lettres des Parents 66 ; dépliants sur le mal-être parental, la séparation des parents ou le coming out de son enfant ; le catalogue de ressources numériques pour accompagner son enfant dans ses usages des écrans et sa scolarité...), les replay des Live du Réaap autour de la communication parent-enfant et parent-adolescent, etc). Elles sont à restituer en même temps que le support emprunté.

